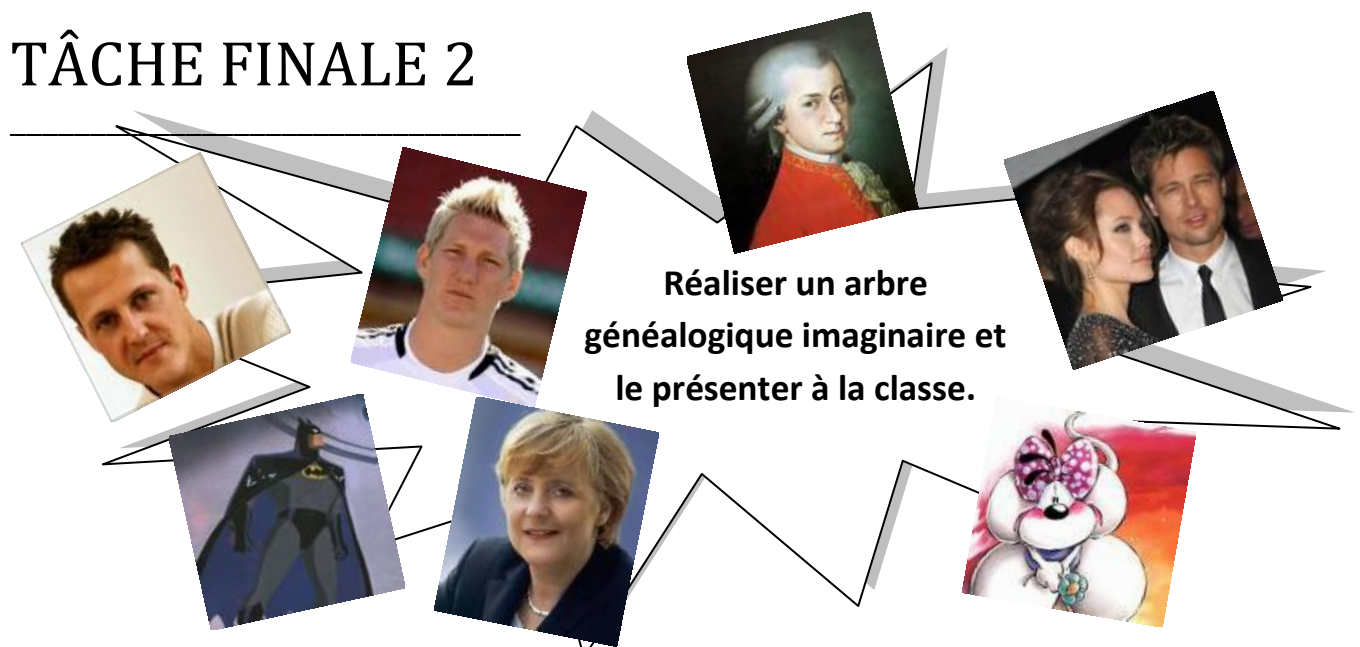


# TÂCHE FINALE 2



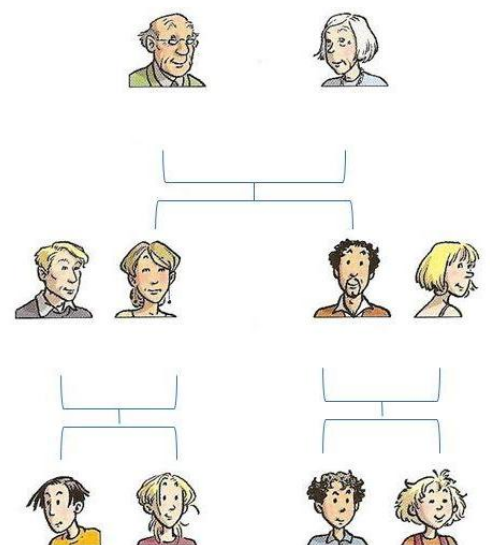
⇒ Tu vas réaliser un arbre généalogique imaginaire avec des personnalités de ton choix (acteurs, sportifs, chanteurs ...). Voici les consignes que tu dois suivre pour réussir ton projet qui sera évalué, noté et présenté à la classe :

- Tu dois utiliser une feuille de format A4 recto / verso (d'un côté l'arbre / de l'autre côté le texte)
- Ton travail doit être clair, propre et soigné.
- Ce travail doit comporter trois éléments :

Un titre (le nom de cette famille)

Un arbre généalogique avec les photos des différentes personnalités qui le composent. Attention ! Ton arbre généalogique doit se limiter à ces 10 personnes :

Un texte qui présente chaque membre de cette famille imaginaire. Pour chaque membre, tu dois indiquer son prénom, son âge, son caractère et ce qu'il/elle bien faire. (*Mein Vater heißt ..., er ist ... usw.*)



- Tu pourras présenter ta nouvelle famille oralement à tes camarades.

# EVALUATION DE D'ARBRE GENEALOGIQUE IMAGINAIRE

Schreiben 

<b>Respect des consignes (1 point)</b>	
<b>Mise en page (1 point)</b>	
<b>Illustrations (1 point)</b>	
<b>Qualité de la langue (6 points)</b>	
<b>Originalité du travail (1 point)</b>	
<b>Note obtenue / 10</b>	

# EVALUATION DE LA PRESENTATION ORALE DE L'ARBRE GENEALOGIQUE

Sprechen 

<b>Respect des consignes (1 point)</b>	
<b>L'élève ne lit pas ses notes (1 point)</b>	
<b>L'élève parle clairement et suffisamment fort (1 point)</b>	
<b>Qualité de la langue (5 points)</b>	
<b>Accent et prononciation (2 points)</b>	
<b>Note obtenue / 10</b>	